

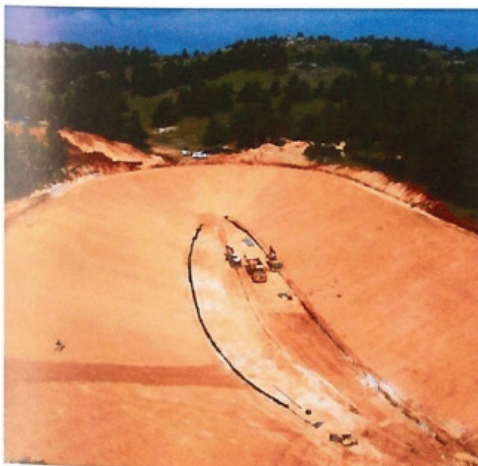
In a construction project, the obligations associated with compliance to environmental regulations can bring many advantages. CTH has recruited 2 engineers that are specialized in the field.

At the project design stage, many environmental parameters must be integrated. There are 3 codes available for information purposes: the town planning code, the environment and forestry codes, and in order to obtain a building permit, it is necessary to work with specialists.

« Landscape and environment integration is not limited to installing timber cladding on facades », says Stéphane Hansen with a smile. In the case of anti-flooding protection, catchment areas must be built and urbanizable land optimized. It seems that run-off schemes should be included very early on in the project to prevent useless and expensive ground sealing.

« And this is where our business is interesting », adds Stéphane Hansen « Rather than choosing an engineer because it is a requirement, choose someone who can come up with smart economical and environmental solutions! ».

CTH is experienced in mountain worksites, topographic constraints, ecosystems, and can propose the right solutions to include environmental, legislative and normative parameters in your project so that the economic issues are fully covered.



Dans la conception d'un projet, il faut intégrer de nombreux paramètres liés à l'environnement dans sa globalité. Trois codes sont à considérer : le code de l'urbanisme, celui de l'environnement et le code forestier, et pour ne pas voir sa demande de permis de construire retoquée, il faut s'entourer de spécialistes.

« L'intégration paysagère et l'environnement, ce n'est pas seulement réaliser un placage de bois sur une façade », sourit Stéphane Hansen. Prenons l'exemple de la nécessité de prévenir les inondations dans le cas d'une construction. Il faut créer des bassins de rétention et dans le même temps, optimiser les surfaces urbanisables. Il y a peut-être lieu de penser en amont à un schéma de ruissellement qui évite des constructions à l'emprise foncière et au coût inutiles. « Et c'est bien là tout l'intérêt de notre métier, ajoute Stéphane Hansen : plutôt que de choisir un ingénieur parce que c'est obligatoire, choisissez-le pour qu'il réfléchisse à des solutions économiques, environnementales et intelligentes ! ».

Dans un projet de construction, les contraintes liées au respect des règles environnementales peuvent devenir des avantages. Encore faut-il savoir les adapter au projet. CTH s'est entouré de deux ingénieurs spécialisés dans ce domaine.

Avec ses chantiers en montagne, ses contraintes liées à la topographie, à l'écosystème, CTH est en mesure de proposer ces solutions adaptées pour que les paramètres environnementaux comme législatifs et normatifs de votre projet intègrent avec intelligence la dimension économique.



A propos de CTH

CTH ingénierie est spécialiste de la maîtrise d'œuvre et des études en TP, VRD, environnement et topographie.

Agence de Sophia

6 rue Soutrane – Valbonne Sophia
Antipolis
04 97 04 72 44
www.cthingenierie.com