

Études et maîtrise d'œuvre



TRAVAUX PUBLICS - VRD - ENVIRONNEMENT - TOPOGRAPHIE

QUI SOMMES-NOUS ?

Nous intervenons dans les travaux publics tels que : **la voirie, l'urbanisme, les réseaux etc.. L'aménagement du territoire** : PLU, ZAC, SCOT, Plan / Communes, SEM, etc... Pour le compte de **maîtres d'ouvrages publics** : Communauté de Communes, Communes, Conseils Généraux, etc... Ou de **clients privés** : Promoteurs, Particuliers, Entreprises, etc...

Nous sommes également **le premier bureau et maîtrise d'œuvre des Alpes du Sud spécialisé en aménagement en montagne.**

Nous vous proposons systématiquement une étude et une maîtrise d'œuvre adaptées à chaque projet.

2005

Stéphane Hansen intègre un des bureaux d'études et de maîtrise d'œuvre spécialisé dans l'aménagement des domaines skiables, où il occupe la fonction d'ingénieur d'affaires. Ce poste de maître d'œuvre et de responsable d'études lui a permis d'obtenir une **expérience en management de projet, management de personnel et en gestion globale de chantier**. Les missions confiées concernaient l'aménagement de domaine skiable y compris remontées mécaniques, terrassement et enneigement de culture. Il acquiert une forte réputation dans les stations des Alpes du nord.

2009

Il intègre le groupe NGE GUINTOLI dans sa filiale du 06 en tant que cadre opérationnel. Cette expérience de deux ans lui apporte la connaissance du côté « exécution » sur un chantier, permettant ainsi d'avoir les coûts réels des travaux, mais également de tisser un **réseau professionnel important dans le département**.

2011

Il fait un constat : l'absence de bureau d'études spécialisé dans l'aménagement en montagne dans un département où 80 % du territoire est classé en zone de montagne. Disposant des **compétences techniques du bureau d'études, des compétences de management et de gestion de la maîtrise d'œuvre** et enfin des **valeurs réels de coûts de fonctionnement d'un chantier**, c'est tout naturellement que Hansen Stéphane décide de **créer un bureau d'études aux compétences pluridisciplinaires**.

2012

Création de **CTH INGENIERIE**.

2015

Rachat du bureau d'études **GREN (Gestion des Rivières et Espaces Naturels)** et intégration des compétences dans l'équipe.

Juillet 2015 : premier million d'euros d'honoraires en cumulé depuis la création.

Septembre 2015 : démarrage des travaux du premier chantier à plus de 5 M€ TTC de travaux.



L'ÉQUIPE



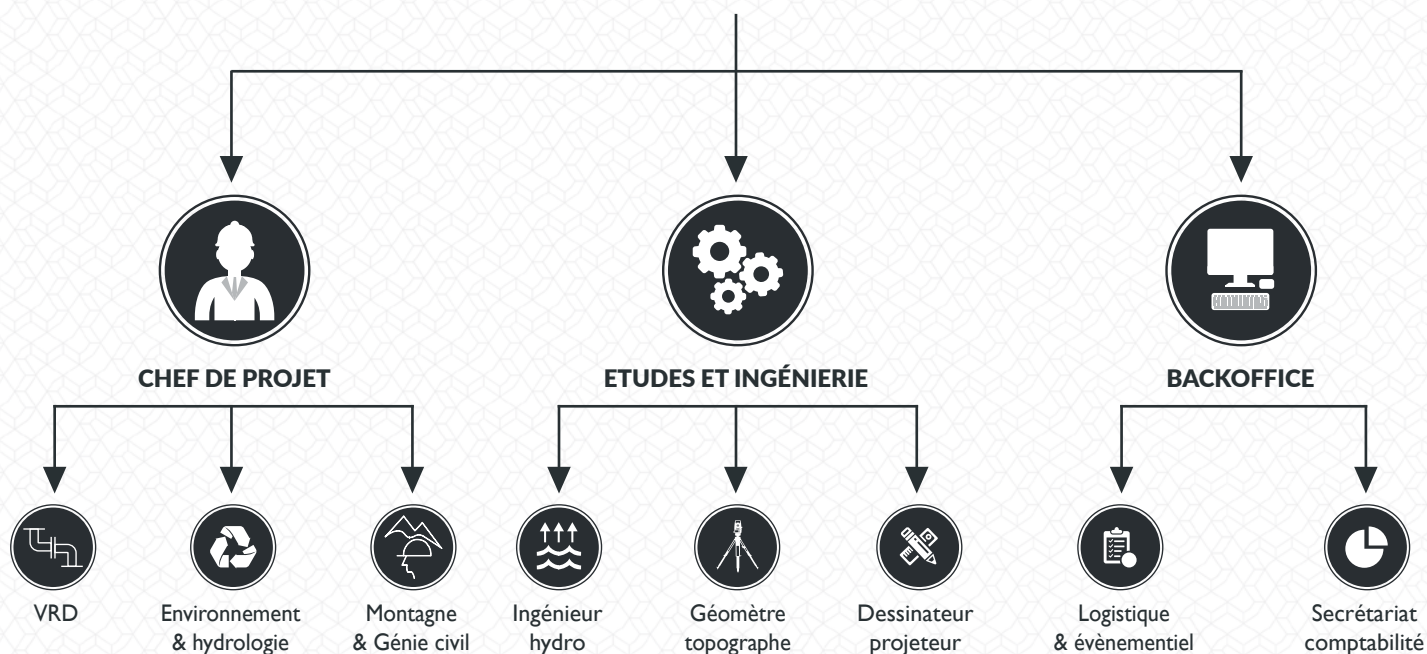
Belinda et Stéphane Hansen

Diplômé du **Centre Interdisciplinaire des Sciences de la Montagne de l'Université de Savoie** en juin 2004 (Ingénieur Travaux Publics / Génie de l'Environnement, spécialité Aménagement, Équipement et Protection du milieu de Montagne) **Stéphane HANSEN** fait ses armes en tant que **dessinateur projeteur** dans un des bureaux d'études leader du domaine en Savoie. Ce premier poste lui permet d'acquérir les **compétences techniques, informatiques et administratives** nécessaires à la réalisation de tout projet d'aménagement.

Nous avons su nous entourer d'une **équipe aux multiples talents** pour faire de **CTH** un **opérateur incontournable** dans la conception, les démarches réglementaires et les travaux liés à tous vos projets. Ingénieur travaux publics / Génie de l'environnement, responsable logistique et événementiel, directrice administrative et financière, chargée d'opération VRD, dessinateur - projeteur, ingénieur d'étude : tous ont en commun l'expérience de leur domaine d'intervention et la passion du travail bien réalisé.



LA DIRECTION



STATUT JURIDIQUE

Le bureau d'études CTH ingénierie est une société anonyme simplifiée (S.A.S.) au capital de 8000 €.

Un seul actionnaire : S HANSEN
Son président directeur général est Stéphane HANSEN

Son immatriculation officielle date du 15 mars 2012 sous le numéro SIRET suivant : 750 312 324 00023

Code APE : 7112 B

PROXIMITÉ

DISPONIBILITÉ

COMPÉTENCES

NOS COMPÉTENCES

DU LITTORAL A LA MONTAGNE, CTH INGÉNIERIE SÉCURISE ET OPTIMISE LA RÉALISATION DE PROJETS RESPECTUEUX DE L'ENVIRONNEMENT

PÔLE TRAVAUX PUBLICS



**TRAVAUX DE VOIRIE,
SOUTÈNEMENT**



**AMÉNAGEMENT DE ZAC,
LOTISSEMENT**



**MISSIONS GLOBALES DE VRD
POUR PROMOTION
IMMOBILIÈRE**



**OUVRAGE D'ART
(PONT, PASSERELLE,...)**



**AMÉNAGEMENT
PAYSAGER**



**TRAVAUX DE RÉSEAUX SECS
ET HUMIDES**



**TRAVAUX DE RÉSEAUX
DE FIBRE,
VIDÉOSURVEILLANCE, ...**



**PARKING, PISTE CYCLABLE,
HÉLISTATION, ...**

Pour un maître d'ouvrage, pourquoi faire confiance à CTH ?

Le bureau d'études CTH permet d'obtenir une réponse claire à un souhait de travaux.

L'atout principal de CTH : la proximité et la disponibilité pour le maître d'ouvrage comme pour l'entreprise. Ceci permet de limiter les points d'arrêts garantissant ainsi une meilleure production de chantier.

« *D'une façon générale, CTH s'engage sur une proximité, une autonomie, une indépendance et sur une qualité des travaux finis* ».

CTH INGENIERIE est un maître d'œuvre de terrain.

Au-delà des compétences informatiques et du matériel de bureau d'études nécessaires à

l'élaboration des projets, la société s'est dotée d'un dispositif de terrain unique pour un bureau de maîtrise d'œuvre avec

des outils de topographies de dernières générations.

Cet investissement financier effectué par la société à un seul but : « Être indépendant vis-à-vis des entreprises d'exécutions ». Les linéaires sont vérifiés par relevé GPS, les terrassements sont cubés par relevés 3D. Si un doute persiste après lecture des plans de récolement fournis par l'entreprise, CTH contrôle directement sur le terrain.

Enfin, par l'expérience de Stéphane Hansen en tant que conducteur de travaux dans un grand groupe national, la société dispose d'une forte connaissance en coup de revient des travaux réalisés. Cette connaissance des coûts d'exploitation permet de mieux maîtriser nos missions.

Ces 4 arguments majeurs font de CTH INGENIERIE, la solution ANTI-AVENANT pour vos chantiers !



Création d'un giratoire et d'aménagements de sécurité à Roquefort-les-Pins



Aménagement de parking et d'espaces publics sur la commune d'Allos



Construction immobilière du Business Pôle 2 à Sophia Antipolis

PÔLE MONTAGNE

Le plus montagnard des bureaux d'études du SUD



**AMÉNAGEMENT DE
DOMAINE SKIABLE**



**CRÉATION DE RÉSEAU DE NEIGE
DE CULTURE, PISTES DE SKI**



**CRÉATION D'ESPACES
TOURISTIQUES ET LUDIQUES**



**CRÉATION DE STATIONS
D'ÉPURATION**



**PISTES FORESTIÈRES,
PISTE DFCI**



**GÉNIE ENVIRONNEMENTAL,
GÉNIE VÉGÉTAL**



**ÉTUDE ET TRAVAUX
HYDRAULIQUES**



**ÉTUDE DE SOL ET FILIÈRE
ASSAINISSEMENT
NON COLLECTIF**



Gare d'arrivée au téléski du Cheiron
à Gréolieres-les-Neiges



Station d'épuration écologique de la Croix
sur Roudoule



Création d'une retenue pour la station
de Sauze

Pourquoi CTH INGENIERIE est devenu leader en PACA ?

Implantés aussi en montagne, nous sommes à la fois proches et disponibles.

De ce fait, notre forte présence sur les chantiers vous garantit le moins d'arrêts possibles.

CTH est aussi un maître d'œuvre de terrain : 4 X 4, GPS, Quad, équipement spécialisé, notre équipe est passionnée

de montagne, sportive et dynamique !

Une philosophie environnementale ancrée dans notre quotidien, et une expertise liée à l'expérience de plus de 15 ans du directeur dans ce domaine, au réseau de CTH et à une passion commune entre maître d'ouvrage et maître d'œuvre.

PÔLE TOPOGRAPHIQUE

Un équipement de dernière génération, une équipe compétente et réactive, en suivi ou en prestation de service, **CTH INGENIERIE**, c'est la précision de tous vos travaux.



**RELEVÉ TOPOGRAPHIQUE
DE SITE - RELEVÉ GPS
RATTACHEMENT DE RELEVÉS**



**IMPLANTATION DE PROJET,
TERRASSEMENT, RÉSEAUX,...**



**RELEVÉ DE RÉCOLEMENT
APRÈS TRAVAUX**



**PHOTOS AÉRIENNES
PAR CTH-DRONE**



Avant le projet, le relevé terrain



Levé topographique des extérieurs du
casino discothèque Palm Beach à Cannes



Relevés topographiques en ville



Relevés topographiques en montagne

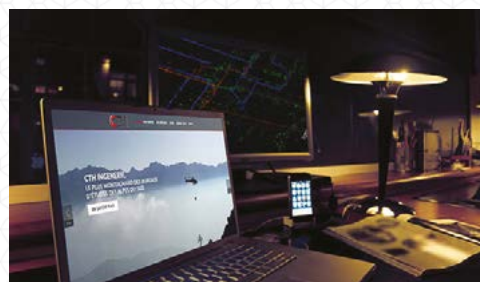
NOS MOYENS TECHNIQUES

CTH INGENIERIE est un maître d'œuvre de terrain.

Au-delà des compétences informatiques et du matériel de bureau d'études nécessaires à l'élaboration des projets, la société s'est dotée d'un dispositif

de terrain unique pour un bureau de maîtrise d'œuvre avec des outils de topographies de dernières générations.

LES MOYENS TECHNIQUES ET INFORMATIQUES



STATION DE TRAVAIL

Six POSTES de dessin de dernière génération
Montage STATION DE TRAVAIL GRAPHIQUE

Trois ordinateurs portables ASUS Pro

Une tablette IPAD

Serveur Windows PRO



IMPRESSION / PROJECTION

Un traceur grand format 2436 OCE

Un traceur scanner IPF 750 Canon

Un photocopieur couleur XEROX 7120

Deux imprimantes A3 couleur
BROTHER MFC 5895XW

VIDEOPROJECTEUR de conférence HD 3D



LOGICIEL

AUTODESK Autocad Covadis Map 3D 2014

Modélisation 3D SKETCH UP Pro

Logiciel de SIG et modélisation ARCGIS – ARCVIEW

Suite Adobe CC Creative Cloud

LES MOYENS DE TERRAIN

Afin d'offrir une réactivité maximale lors des suivis de chantiers, la société dispose de véhicules récents



VÉHICULES

4x4 de direction

Renault Mégane, Année 2012

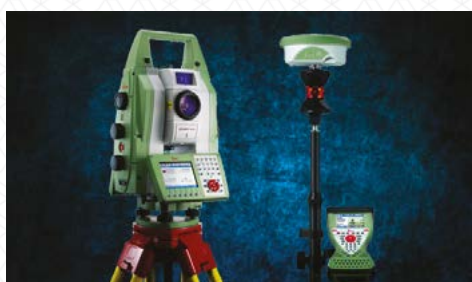
Citroën Berlingo équipé pour la brigade topo

CITROEN C3 Société Année 2014

Quad utilitaire 2011

Scooter 125

Sans oublier les bottes et chaussures de randonnée
pour les chantiers de montagne



MATÉRIEL DE TERRAIN

Station topographique LEICA TS 12
autonome motorisée

GPS de précision LEICA GS09:
précision de 1mm de relevé terrain.

Drone Professionnel : vol à 300 m d'altitude,
caméra HD

Niveau laser automatique : LEICA RUBY

Distance mètre laser de dernière génération :
LEICA DISTO D5,

Clisimètres, pluri décamètre,
niveaux à pente.



MATÉRIEL DE RIVIÈRE

2 PAD ASCHTECK Mobile Mapper

GPS Outdoor Magellan

Canoe Kayak

Matériel de pêche électrique et IBGN

NOS MISSIONS PROPOSÉES

NOTRE MISSION est de vous accompagner, vous conseiller et vous assister dans la réalisation de vos projets tout en garantissant la bonne exécution dans un budget maîtrisé.

CONCEPTION

Etude de Faisabilité

Relevés de terrain

Avant-Projet

Projet technique

Visualisation par outils 3D / Montage / Animation

DÉMARCHES REGLEMENTAIRES

Permis d'Aménager

Dossiers Environnementaux

(Loi sur l'eau, Défrichement,...)

Etudes hydrauliques et hydrologiques

Permis de Construire

Dossier de subvention

Appel à Projet

Dossier d'Assainissement Non Collectif

TRAVAUX

Appel d'offres, Marché de travaux

Gestion globale du projet

Suivi technique & financier

Contrôle des installations

Réception des travaux

Suivi des garanties



NOS PARTENAIRES



CCI NICE CÔTE D'AZUR

CTH INGENIERIE fait partie du réseau d'entreprises spécialisées dans les aménagements en montagne et milieux naturels. Seul bureau d'études référencé dans les Alpes-Maritimes, la CCI apporte son soutien à CTH INGENIERIE dans le cadre de salons professionnels pour contribuer au développement des entreprises locales.



Partenaire de CTH INGENIERIE dès sa création, la plateforme INITIATIVE AGGLOMERATION DE SOPHIA ANTIPOLIS accompagne le développement local mais aussi international de CTH INGENIERIE, par le biais de prêts d'honneur, de formations, et d'accompagnement.



L'Association des Fournisseurs de la Montagne est un regroupement de tous les prestataires des stations de ski françaises.

L'AFMONT a pour but, de valoriser, soutenir et promouvoir l'image et les activités de l'ensemble des entreprises qui travaillent pour le secteur économique de la montagne.



Le Cluster Montagne est une association dont le but est d'accompagner et promouvoir, en France et dans le Monde, les acteurs français de l'aménagement en montagne. CTH INGENIERIE est le référent 06 du CLUS TER ALPES DU SUD. Les missions, fédérer les acteurs de l'aménagement de la montagne, participer au développement des sites touristiques de montagne en soutenant l'innovation, la performance et les compétences.



CTH a intégré le Sharks Business Club, le réseau de partenaires professionnels qui soutiennent l'équipe de basket phare de la Côte d'Azur. Un partenariat axé sur les bonnes vibrations liées au sport, et les valeurs communes avec ce que CTH veut promouvoir dans son travail au quotidien : l'esprit d'équipe, la performance, le dépassement de soi et l'entraide. Tous ensemble avec les Sharks !





contact@cthingenierie.com



+33 (0)9 56 65 27 13



CTH Ingénierie



Commercial Building
6 rue Soutrane
06560 Sophia Antipolis



w w w . c t h i n g e n i e r i e . c o m